

## Ráitis Pholasaí, Sainchuspóirí agus Gníomhaíochtaí

Déanfar caomhnú agus bainistiú de réir prionsabal na hinbhuanaitheachta. Tá breis agus céad beart agus gníomhaíocht i bpríomhthuarascáil an Phlean um Bhainistiú Caomhnaithe Pháirc an Fhionnuisce. Tá achoimre anseo thíos ar na cinn is suntasaí, ina n-áirítear gach mór-ráiteas beartais.

### Comhthéacs Dlí agus Pleanála

Tá Páirc an Fhionnuisce ainmnithe mar Pháirc Náisiúnta Stairiúil agus tá sí rialaithe ag Acht Pháirc an Fhionn-Uisce, 1925. Tá iomlán Pháirc an Fhionnuisce cosanta faoi Acht na Séadchomharthaí Náisiúnta. Is é an bunchuspóir ná tacaíocht reachtúil chuí a dheimhniú chun an Pháirc a chosaint.

### Tírdhreach

Is é tírdhreach stairiúil Pháirc an Fhionnuisce an tréith is tábhachtaí aici agus is é an príomhchuspóir maidir le tírdhreach ná a shaincharachtar a chaomhnú agus a chothú. Ar na sainbheartais a bhaineann le tírdhreach tá cosc ar chreimeadh breise na n-imfháluithe, cosaint agus aiscur, mar atá indéanta san fhadtéarma, radharcanna chuig agus ón bPáirc agus neartú ainmnithe caomhantais a bhaineann leis an bPáirc.

### Nádúr agus Bithéagsúlacht

Is suíomh tábhachtach í Páirc an Fhionnuisce do bithéagsúlacht, tábhacht atá méadaithe mar gheall ar an ionad uirbeach. Ar na gníomhaíochtaí chun an tábhacht seo a chosaint tá athchóiriú agus forbairt an chórais nádúrtha draenála, athphlandú na gcoillearnach le meascán oiriúnach speiceas agus tionscnaimh bhainistíochta chun gnáthóga agus speicis phlandaí neamhchoitianta a chosaint. Baineann gníomhaíochtaí eile le taighde breise a chinntiú mar aon le birt níos fearr chun úsáid oideachasúil agus tosú agus cur chun cinn beart bainistíochta a chuireann bithéagsúlacht san áireamh a éascú.

### Seandálaíocht, Ailtireacht agus an Timpeallacht Thógtha

Eascraíonn tábhacht ailtireachta, seandálaíochta agus cultúir Pháirc an Fhionnuisce go páirteach as an suíomh tírdhreacha curtha ar fáil d'fhoirgnimh agus leachtanna tábhachtacha, go páirteach as ardchaighdeán cothabhála, agus go páirteach as cáil idirnáisiúnta ailtirí agus ealaíontóirí a maireann a saothar. Laistigh de chomhthéacs iomlán chosaint agus chaomhnú, agus mar is cuí, athchóiriú na hoidhreachta tógtha, tá san áireamh sna sainghníomhaíochtaí taifeadadh agus taighde breise, bunú prionsabal cuí bainistíochta agus neartú cosanta reachtúil.

### Rochtain agus Gluaiseacht

Tá gréasán fairsing bóithre i bPáirc an Fhionnuisce agus baineann trácht comaitéireachta an-úsáid as. Tá sé mar chuspóir tábhachtach tionchar timpeallachta tráchta a laghdú, san áireamh, más gá, srian ar thrácht neamhriachtanach ón bPáirc. Feabhsófar rochtain agus carrpháirceáil d'úsáid áineasa, bunaithe ar shuiteáil acmhainní oiriúnacha, agus ag an am céanna méadófar an gréasán cosán agus raon rothar atá ann agus ceanglófar é le gréasán cosúil leis lasmuigh den Pháirc. Baineann gníomhaíochtaí eile atá molta le huirlisí monatóireachta agus bainisteoireachta.

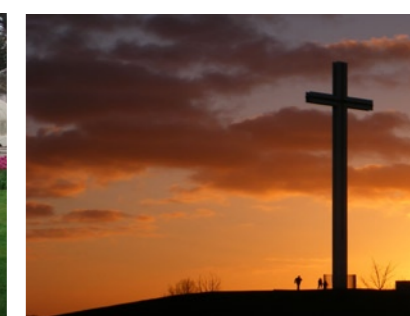
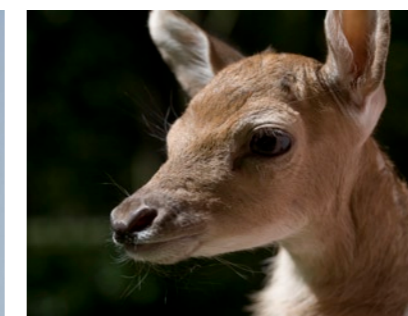
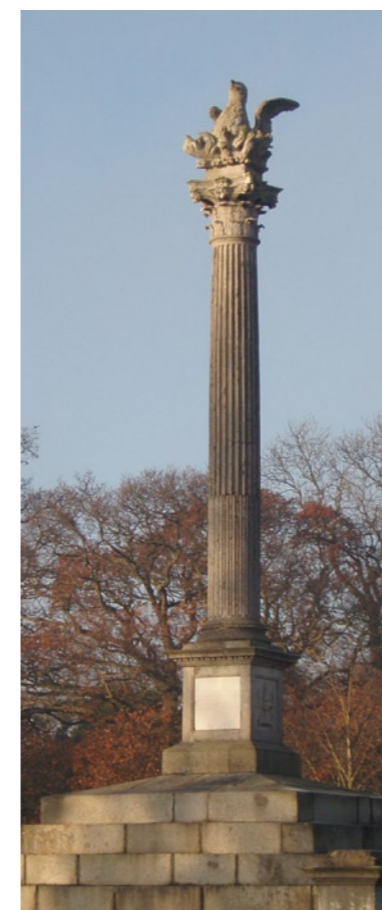
### Úsáid Phoiblí

Is é an cuspóir ginearálta maidir le húsáid phoiblí Pháirc an Fhionnuisce ná taithí cuairteora den scoth a sholáthar taobh istigh de pháirc náisiúnta stairiúil. Ar na sainghníomhaíochtaí tá beartais áineasa agus imeachtaí a chur ar bhun foirmiúil, soláthar colas breise agus áiseanna don phobal agus soláthar bearta breise tacaíochta d'oideachas.

### Bainistiú

Is é an eochairchuspóir ná na caighdeáin ghairmiúla is airde a dheimhniú i mbainistiú agus oibriú Pháirc an Fhionnuisce. San áireamh sna sainghníomhaíochtaí tá gnóthú sonraí breise atá riachtanach do bhainistiú inbhuanaithe agus daingniú na n-acmhainní riachtanacha airgeadais agus daonchumhachta leis an bPlean um Bhainistiú Caomhnaithe Pháirc an Fhionnuisce a chur i gcrích.

Pléifear tábhacht Pháirc an Fhionnuisce i mbaint amach cuspóirí inbhuanaitheachta níos leithne, mar shampla i gcaomhnú cáilíocht na beatha, i ngach gné de bhainistiú na Páirce agus ciorfar deiseanna breise le ceangal leis an gclár buanaitheachta níos leithne.



## Páirc an Fhionnuisce Plean um Bhainistiú Caomhnaithe Achoimre Fheidhmeach

Meán Fómhair 2011





## Brollach

### Réamhrá

Is tírdhreach stairiúil é Páirc an Fhionnuisce a bhfuil tábhacht idimáisiúnta léi agus tá sí ar na tírdhreachanna deartha is mó in aon chathair Eorpach. Bunaíodh ar dtús í mar fhialann Ríoga sa 17ú céad, rinne Decimus Burton athmhúnlú substaintiúil uirthi sa 19ú céad agus tá na tréithe céanna coinnithe aici a bheag nó a mhór ó shin.

Is iad an leanúnachas stairiúil agus an oscailteacht, mar aon leis an scála, an suíomh uirbeach agus an suaimhneas, na saintréithe a mhíononn Páirc an Fhionnuisce agus a thugann mealltacht agus sláine di a théann i ndea-chomparáid le mórfháirceanna stairiúla i gcathracha eile. Tá breis agus 700 heicteár sa pháirc faoi láthair agus is saintírdhreach nádúrtha agus cultúrtha é atá ina pháirc stairiúil agus ina pháirc chathrach a chuireann suíomh ar fáil do réimse gníomhaíochtaí agus áiseanna agus tá roinnt institiúidí tábhachtacha poiblí agus títhe cónaithe suite inti.

Is áit chasta í an Pháirc ina bhfuil go leor comhphárteanna a chomhlíonann feidhmeanna éagsúla. Úsáideann líon mór daoine í agus bíonn trácht trom ar an mbealach idir lár na cathrach agus na bruachbhailte forimeallacha. Le blianta beaga anuas, tá fás Bhaile Átha Cliath tar éis athrú suntasach a dhéanamh ar staid agus úsáid Pháirc an Fhionnuisce agus bhí tionchar aige sin ar a ról agus ar a poitéinseal.

Ní mór do bhainistiú pháirc chomh mór agus chomh casta, a bhfuil mórhábhacht chultúrtha agus staire léi, a bheith coimeádach agus forásach araon. Is é an leanúnachas bunraith bhainistiú páirceanna agus gairdíní stairiúla. Is é sin le rá, ní mór dó féachaint le hoidhreacht luachmhar an tseanama a choimeád, ar mhaithe le leas an phobail, ach caithfidh sé freisin aghaidh a thabhairt ar na dúshláin a eascraíonn as dosheachtacht agus innhianaitheacht an athraithe.

Is í an Roinn Ealaíon, Oidhreacht agus Gaeltachta atá freagrach as polasaí iomlán agus cistiú caipitil don oidhreacht thógtha, ina n-áirítear Páirc an Fhionnuisce, agus tá Oifig na nOibreanna Poiblí (OPW), ag feidhmiú mar ghníomhaire an Roinn Airgeadais, freagrach as bainistiú lá go lá agus as cistiú reatha agus as comhairle a sholáthar ar pholasaí agus ar gach ceist a bhaineann leis an bPáirc.

### Príomhcheisteanna

Tugann méid lom na Páirce an bhréagthuairim go bhféadann sí leibhéil shuntasacha fhorbartha a ghlacadh, cé acu feidhmeach nó do thaitneamhachtaí, gan aon athrú ar a saintréithe. Ní mar sin atá, áfach. Is acmhainn fhinideach í Páirc an Fhionnuisce, agus tá sláine na Páirce ag brath ar chaomhnú a carachtair stairiúil agus a hoscailteachta.

Tá creimeadh déanta ar an gcarachtair stairiúil sin thar na blianta, agus tá sé á chreimeadh i gcónaí, ag dlús na forbartha tógtha (go háirithe ag an gceann thoir), trí úsáid na Páirce do thrácht chomaitéireachta, trí mhéadú ar pháirceáil carranna agus trí éilimh mhéadaithe ar ghníomhaíochtaí spóirt agus ar áiseanna eile áineasa.

Tá Páirc an Fhionnuisce in úinéireacht an Stáit agus ba chóir go ndeimhneodh sé sin go gcosnófaí í. Seo í tuairim an phobail gan amhras, ach tá sé le feiceáil freisin sa dearcadh agus sa chur chuige atá ag na húdaráis phoiblí.

### Próiseas Pleanála

Téann an Plean um Bhainistiú Caomhnaithe Pháirc an Fhionnuisce in ionad agus cuireann sé as feidhm an Plean um Bhainistiú Pháirc an Fhionnuisce de 1986. Rinneadh an plean a fhorbairt trí líon de staidéir thaighde agus le heolas ó shraith de cheardlanna agus de chomhairliúcháin, clár comhairliúcháin phoiblí san áireamh. Thug an Coiste Comhairlithe um Phlean Bhainistiú Caomhnaithe treoir agus an Plean á ullmhú.

Is é cuspóir an phlean ná treoirlínte, mar aon le réimse sainghníomhaíochtaí a sholáthar do bhainistiú Pháirc an Fhionnuisce do na glúine atá ag teacht agus ag an am céanna aghaidh a thabhairt ar riachtanais na glúine reatha laistigh de chomhthéacs Pháirc Náisiúnta Stairiúil. Tá sé d'aidhm aige cothromú a dhéanamh idir an fhreagracht chun cosaint, caomhnú agus feabhsú a dhéanamh ar thírdhreach uathúil, imshaol, eiceolaíocht, fiadhúlra, oidhreacht thógtha agus radharcanna Pháirc an Fhionnuisce le beartais ghníomhacha agus chruthaíocha chun rochtain níos leithne a éascú agus chun deiseanna a mhéadú do thaitneamh, eolas, oideachas agus áineas anois agus sa todhchaí.

Plean straitéiseach atá ann, a leagann amach fíis don Pháirc le cuspóirí leathana, do chaomhnú agus do bhainistiú fadtéarmach (50 bliana), ag clúdach na Páirce ar fad, na diméinte agus na himfháluithe san áireamh. Aithníonn sé freisin réimse cuspóirí agus gníomhaíochtaí níos mionsonraithe – céimeanna ar féidir iad a thógáil sa ghearrthéarma – d'fhonn na cuspóirí fadtéarmacha a dhaingniú. Ach go háirithe, aithníonn an Plean sainghníomhaíochtaí a bhfuiltear le tabhairt fóthu sa deich mbliana atá romhainn.

Tá fáil ar an bPlean um Bhainistiú Caomhnaithe Pháirc an Fhionnuisce agus ar an gcaipéisíocht a thacaíonn leis i bhformáid PDF ar shuíomh Gréasáin an OPW [www.phoenixpark.ie](http://www.phoenixpark.ie) agus [www.opw.ie](http://www.opw.ie)



## Fís agus Cuspóirí Straitéiseacha don 21<sup>ú</sup> Céad

### Fís

Comhcheanglaíonn an fhís fhadtéarmach do Pháirc an Fhionnuisce cosaint, caomhnú agus mar is cuí, athchóiriú mar thírdhreach stairiúil tábhachtach agus uathúil le héascú rochtana cuí agus úsáide trí athrú a chur san áireamh ar bhealach pleanáilte réasúnach. Caomhnófar freisin tábhacht na Páirce don nádúr, ina n-áirítear flóra, fána agus bithéagsúlacht, mar aon le suntasacht na hoidhreacht tógtha. Mar gheall ar shuntasacht idimáisiúnta Pháirc an Fhionnuisce, ba chóir gurb é an cuspóir ná an fhís a fhíoradh ar chaighdeán inchurtha leis an scoth.

Ag cur an mhéid thuas san áireamh, is í **Fís** iomlán an Phlean um Bhainistiú Caomhnaithe Pháirc an Fhionnuisce ná:

*“Carachtair stairiúil tírdhreach Pháirc an Fhionnuisce agus a hoidhreacht seandálaíochta, ailtireachta agus nádúrtha a chosaint agus a chaomhnú agus ag an am céanna rochtain cuairteoirí, oideachas agus léirmhíniú a éascú, úsáid inbhuanaithe acmhainní na Páirce d’áineas agus do ghníomhaíochtaí oiriúnacha eile a éascú, taighde a spreagadh agus síocháin agus suaimhneas na Páirce a choimeád.”*

Éilíonn comhlíonadh na fise seo méadú i bhfeasacht agus i dtuiscint eochaircháilíochtaí na Páirce, go háirithe a carachtair stairiúil tírdhreach, mar aon le soláthar go leor acmhainní. Ag cur san áireamh sárthábhacht tírdhreach deartha stairiúil Pháirc an Fhionnuisce, ní mór tús áite a thabhairt do chaomhnú an tírdhreacha, fiú nuair a chuireann seo srian nó teorainn le comhlíonadh cuspóirí eile a bhaineann leis an bPáirc.

### Cuspóirí Straitéiseacha

Is iad seo a leanas na **Cuspóirí Straitéiseacha** a threoraíonn caomhnú agus bainistiú Pháirc an Fhionnuisce don 21<sup>ú</sup> céad. Leathnaíonn na sainchuspóirí agus na gníomhaíochtaí a léirítear i bpríomhthuarascáil an Phlean um Bhainistiú Caomhnaithe Pháirc an Fhionnuisce na cuspóirí seo agus sonraíonn siad a gcur i gcrích, ach go háirithe le linn na tréimhse cúig go deich mbliana seo romhainn.

1. Carachtair stairiúil tírdhreach Pháirc an Fhionnuisce a chosaint agus a chaomhnú.
2. An suíomh stairiúil a chosaint agus oidhreacht seandálaíochta agus ailtireachta Pháirc an Fhionnuisce a chaomhnú.
3. Speicis nádúrtha plandaí agus ainmhithe Pháirc an Fhionnuisce mar aon lena ngnáthoga a chaomhnú agus an bithéagsúlacht a feabhsú ag an am céanna.
4. Síocháin agus suaimhneas Pháirc an Fhionnuisce a choinneáil slán.
5. Tuiscint ar agus glacadh breise le tábhacht tírdhreach, ailtireacht, cultúr, seandálaíocht agus bithéagsúlacht Pháirc an Fhionnuisce, a méid agus a suntasacht a chur chun cinn.
6. Stádas ainmnithe náisiúnta agus idirnáisiúnta a lorg agus forfheidhmiú na rialuithe reachtúla atá ann a iarraidh.
7. Meascán cuí d’úsáid áineasa agus tuiscint phoiblí a éascú ar chaoi a uasmhéadaíonn taitneamh na gcuariteoirí agus a chosnaíonn tírdhreach agus bonneagar Pháirc an Fhionnuisce.
8. Na leibhéil tráchta laistigh de Pháirc an Fhionnuisce a bhainistiú agus tréthrácht a laghdú.
9. Rochtain phoiblí agus úsáid inbhuanaithe acmhainní Pháirc an Fhionnuisce a éascú.
10. Meas a léiriú ar phatrúin bhunaithe úsáid áineasa i bPáirc an Fhionnuisce.
11. Úsáid Pháirc an Fhionnuisce mar acmhainn oideachais agus taighde a éascú agus léirmhíniú cuí a chur chun cinn.
12. Dul i dteagmháil agus i gcomhairle le páirtithe agus le heagraíochtaí leasmhara agus ábhartha i mbaint amach na gcuspóirí thuas.
13. Na hacmhainní riachtanacha a aimsiú le beartais agus gníomhaíochtaí an Phlean um Bhainistiú Caomhnaithe seo a chur i gcrích.